



ichia

毅嘉科技股份有限公司

Act with Purpose Impact with Vision

法人說明會

2025年08月07日



議程

時 間	程 序
14:00~14:30	報到
14:30~15:10	2025第二季營運狀況說明 策略佈局及營運展望
15:10~15:30	Q&A
15:30	法說會結束

免責聲明

- 本簡報及同時發佈之相關訊息內容，含有從公司內部與外部來源所取得的預測性資訊。
- 本公司未來實際所發生的營運結果、財務狀況以及業務展望，可能與這些預測性資訊所明示或暗示的預估有所差異，其原因可能來自於各種本公司所不能掌控的風險。
- 本簡報中對未來的展望，反映本公司截至目前為止對於未來的看法，對於這些看法，未來若有任何變更或調整時，本公司並不負責隨時提醒或更新。

2025年第二季營運績效

2025年第二季QoQ合併損益

單位：新台幣仟元

	2025年Q2		2025年Q1	
	金額	%	金額	%
營業收入	2,800,269	100	2,438,830	100
營業成本	2,241,861	80	2,006,451	82
營業毛利	558,408	20	432,379	18
營業費用	304,521	11	246,516	10
營業淨利	253,887	9	185,863	8
營業外收支淨額	10,578	0	24,232	1
稅前淨利	264,465	9	210,095	9
所得稅費用	57,756	2	34,970	2
稅後淨利	206,709	7	175,125	7
每股盈餘	0.68		0.58	

2025年第二季度YoY合併損益

單位：新台幣仟元

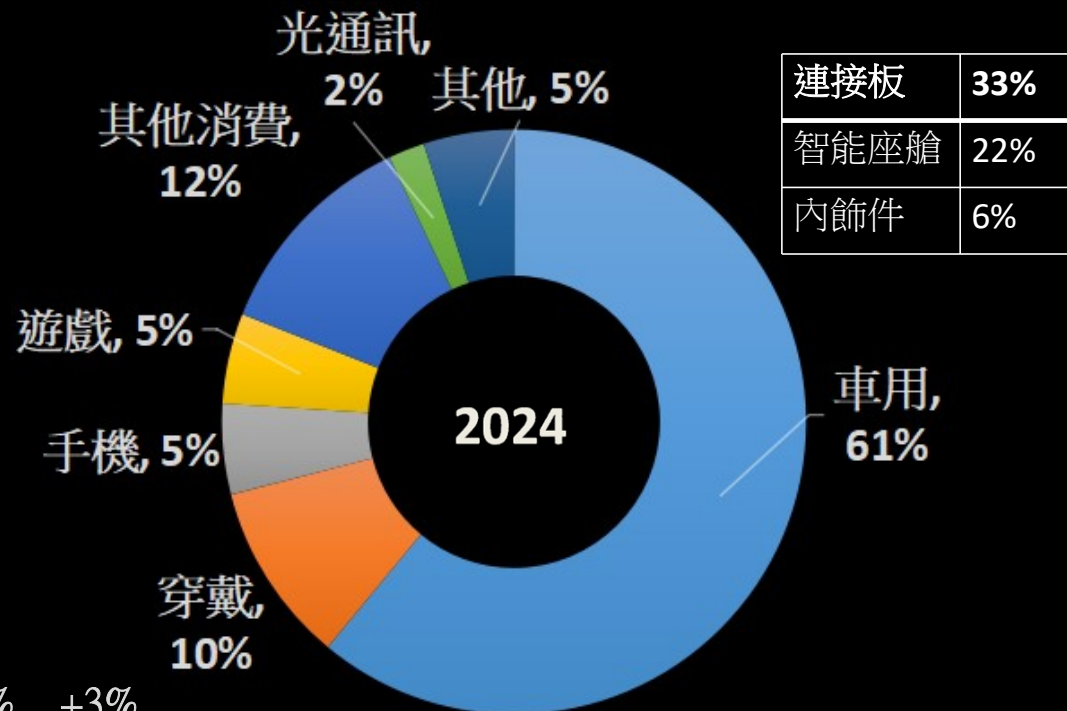
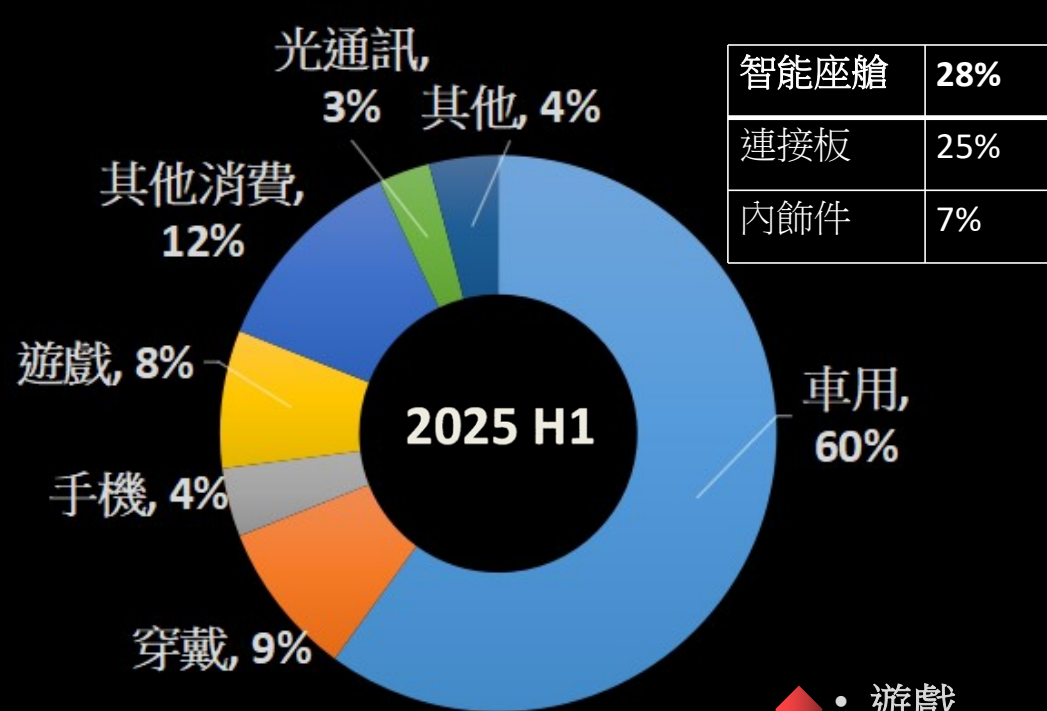
	2025Q2		2024Q2	
	金額	%	金額	%
營業收入	2,800,269	100	2,383,101	100
營業成本	2,241,861	80	1,951,425	82
營業毛利	558,408	20	431,676	18
營業費用	304,521	11	258,877	11
營業淨利	253,887	9	172,799	7
營業外收支淨額	10,578	0	37,412	2
稅前淨利	264,465	9	210,211	9
所得稅費用	57,756	2	29,636	1
稅後淨利	206,709	7	180,575	8
每股盈餘	0.68		0.60	

ichia 2025年上半年度YoY合併損益

單位：新台幣仟元

	2025前二季		2024前二季	
	金額	%	金額	%
營業收入	5,239,099	100	4,382,541	100
營業成本	4,248,312	81	3,675,849	84
營業毛利	990,787	19	706,692	16
營業費用	551,037	11	451,725	10
營業淨利	439,750	8	254,967	6
營業外收支淨額	34,810	1	62,222	1
稅前淨利	474,560	9	317,189	7
所得稅費用	92,726	2	45,751	1
稅後淨利	381,834	7	271,438	6
每股盈餘	1.26		0.90	

產品應用占營收比重

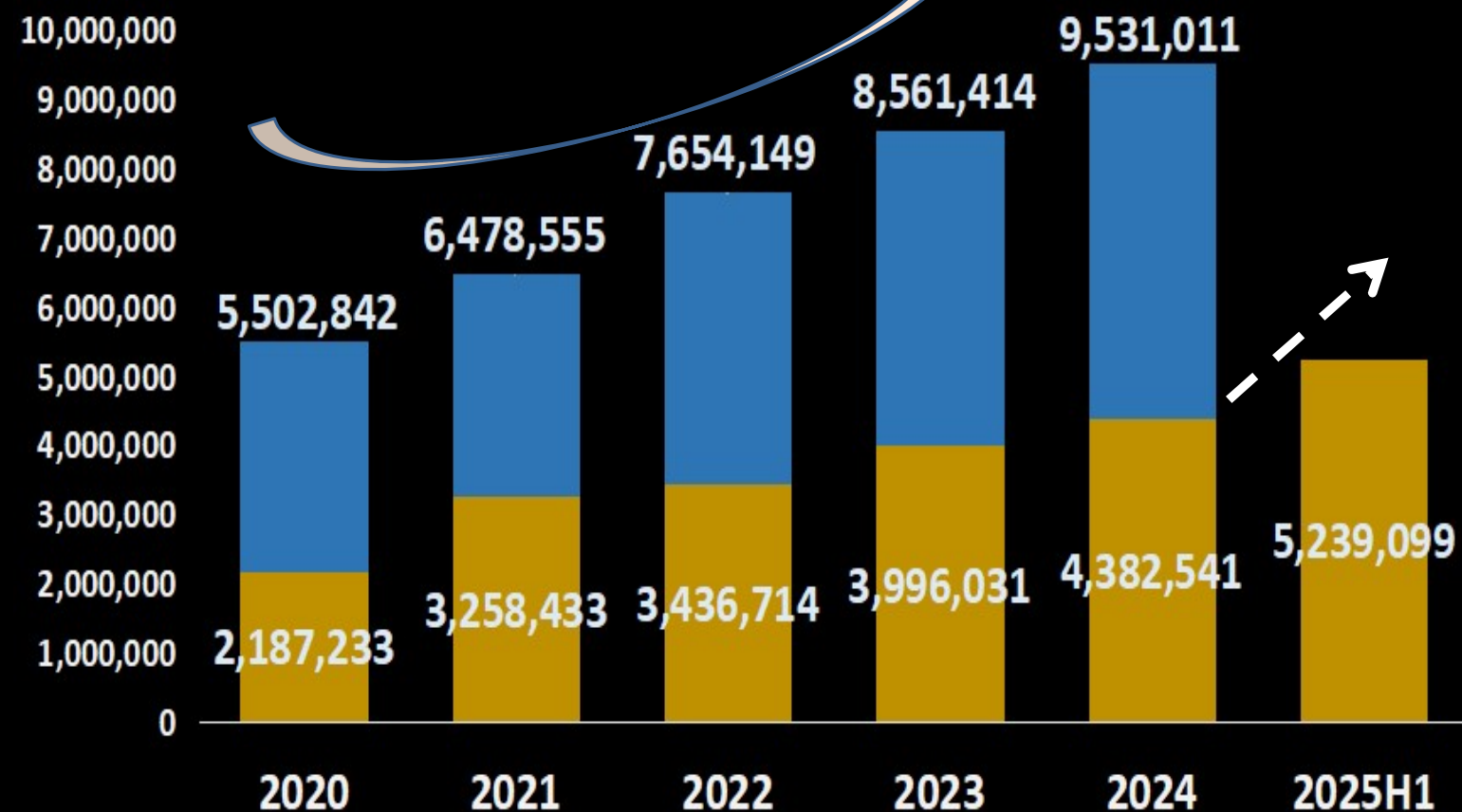


• 遊戲	8%	+3%
• 光通訊	3%	+1%
• 車用相關	60%	-1%
• 穿戴相關	9%	-1%
• 手機相關	4%	-1%

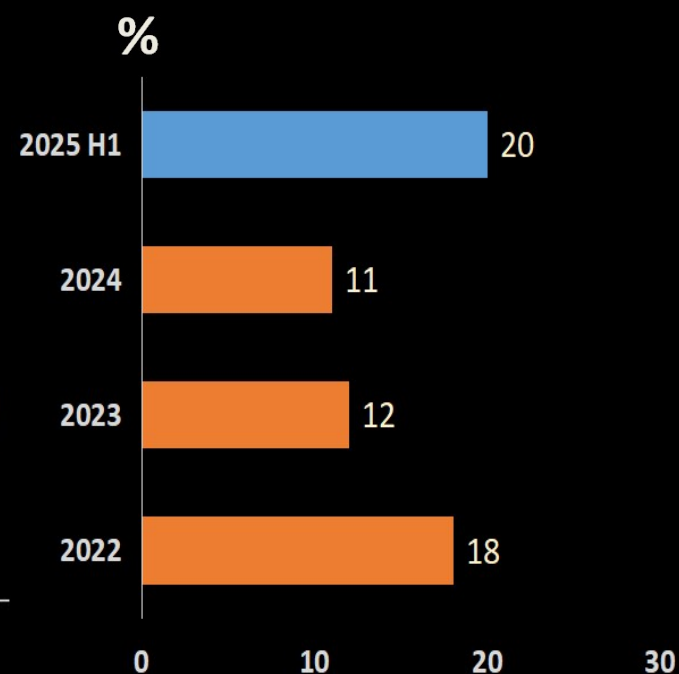
ichia

毅嘉科技近五年度營業收入

單位：新台幣仟元

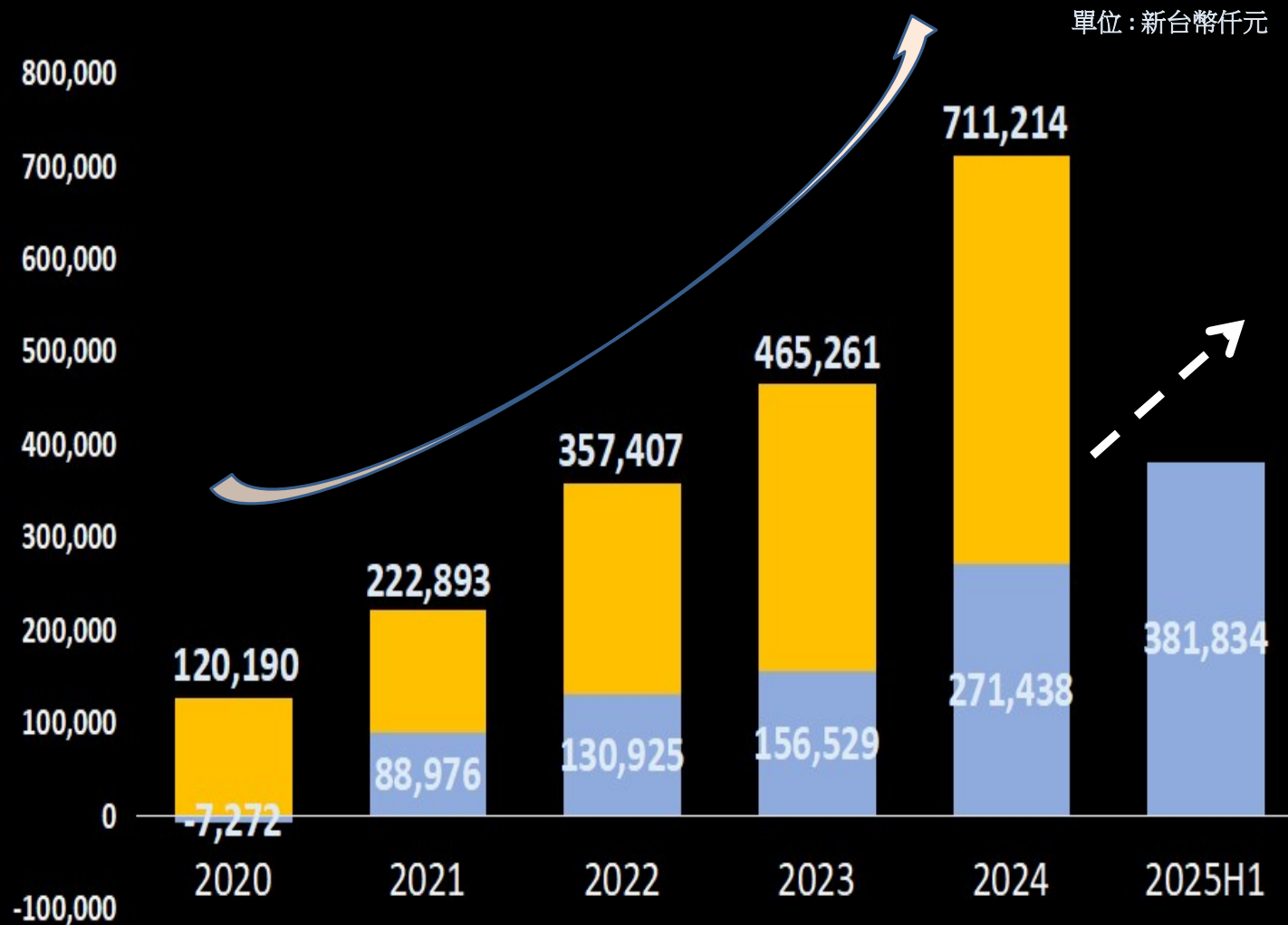


2025 H1 YOY 20%

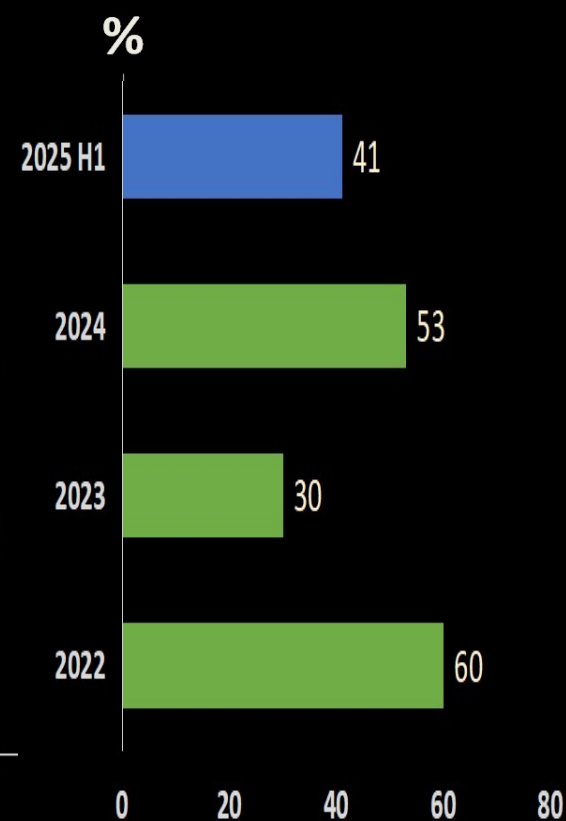


毅嘉科技近五年度稅後淨利

單位：新台幣仟元



2025 H1 YOY 41%



策略佈局與營運規劃

營運成果回顧暨未來展望



- 1 2025H1 營收年增20%,優于預期
- 2 2025年營收持續成長,智能座艙相關PCBA營業額佔比>28%
- 3 馬來西亞二廠一期, 預計10月正式投產(車用外飾及光通訊)
- 4 台灣林口廠已建制散熱模組方案設計中心,量產設備已於3月開始進機, 6月試產、9月量產
- 5 子系統模組產品(EMS/IMS/TMS)取得國際級客戶AVL及新機種Award, 將於2026-2027年起逐步發酵(15%+)

產品技術及應用藍圖(All Module Solutions)

端

A

I

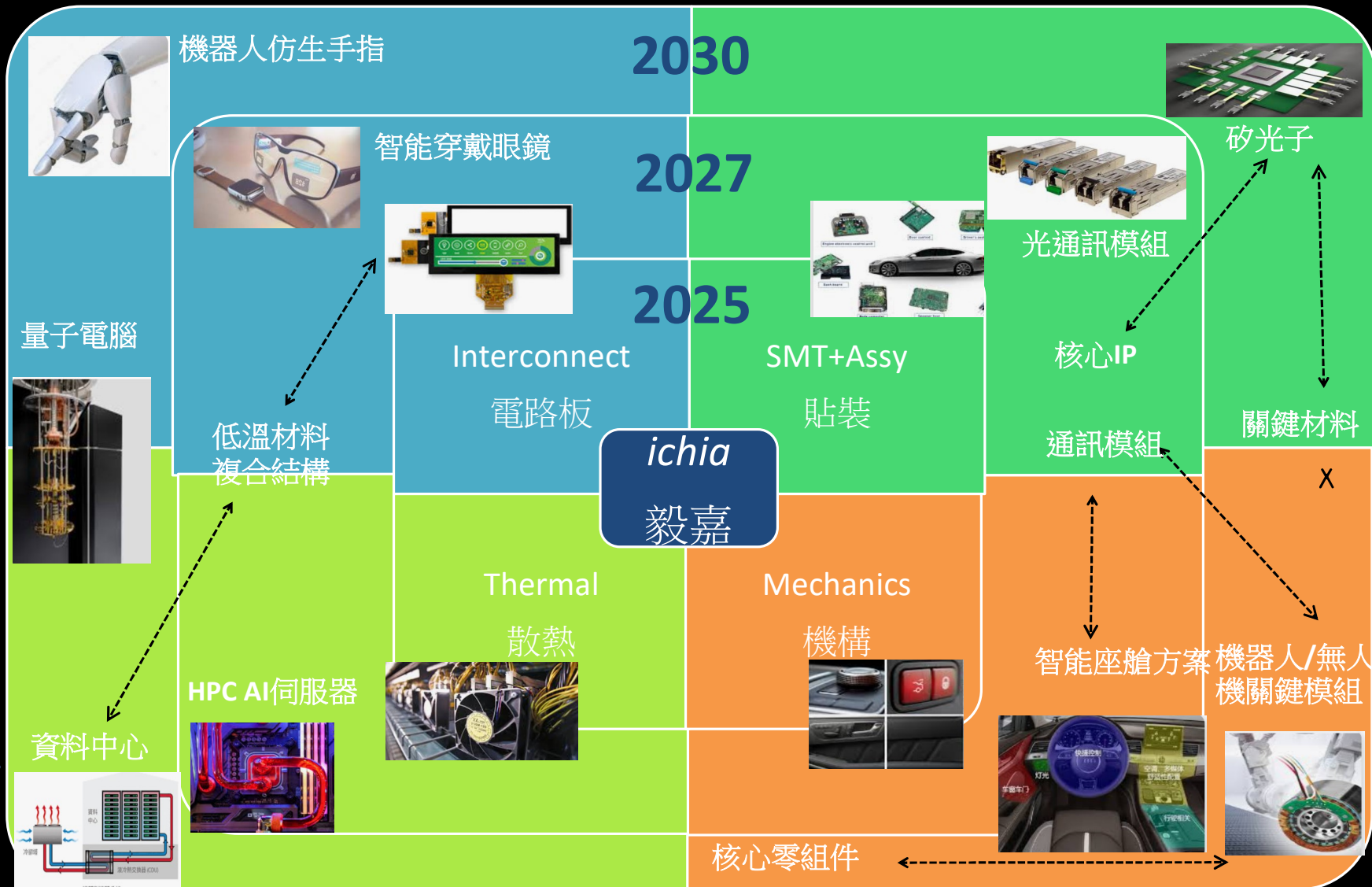
雲

管

I

A

端



馬來西亞M2新廠進度說明

ichia



投資金額:

- 一億美元(一期)
- 二期土地已取得,產品訂單規劃中

產品類型:

- 電子件FC Bonding/mSAP
- 機構件IME/IML
- 系統模組 AMS

產品應用:

- 資料通訊Datacom
- 車用智慧座艙/外飾Smart cockpits
- 儲能BMS

預計量產時間:

2025年10月。

i chia = (M vi + E vi) AMS

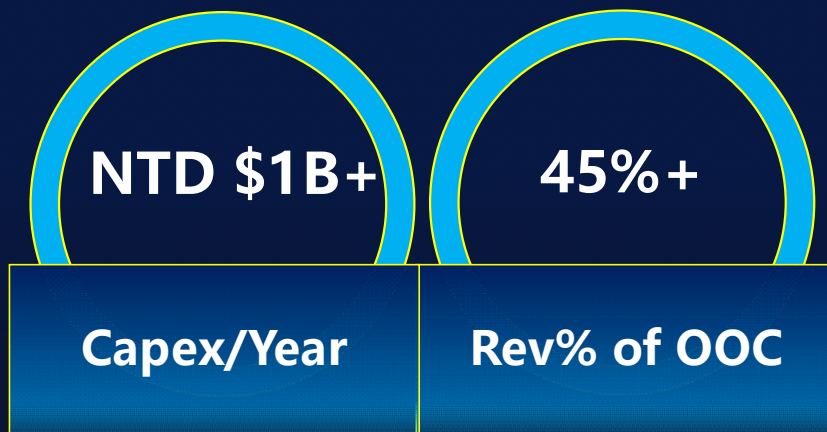


營運目標及展望

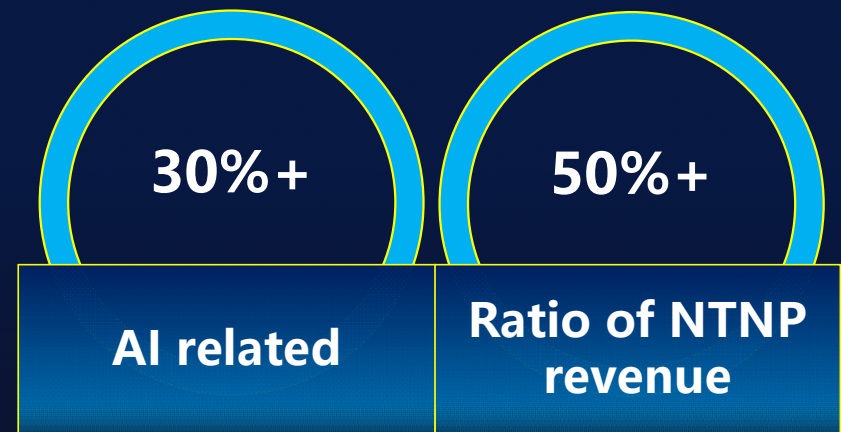


- **A module solution provider. 成為子系統模組方案解決商**
 - 產品線更多元分散,三大模組方案SBU 2030年營收佔比>40%
- **Continued global deployment. 加速全球佈局**
 - 擴大馬來西亞生產基地2030年營收佔比>40%

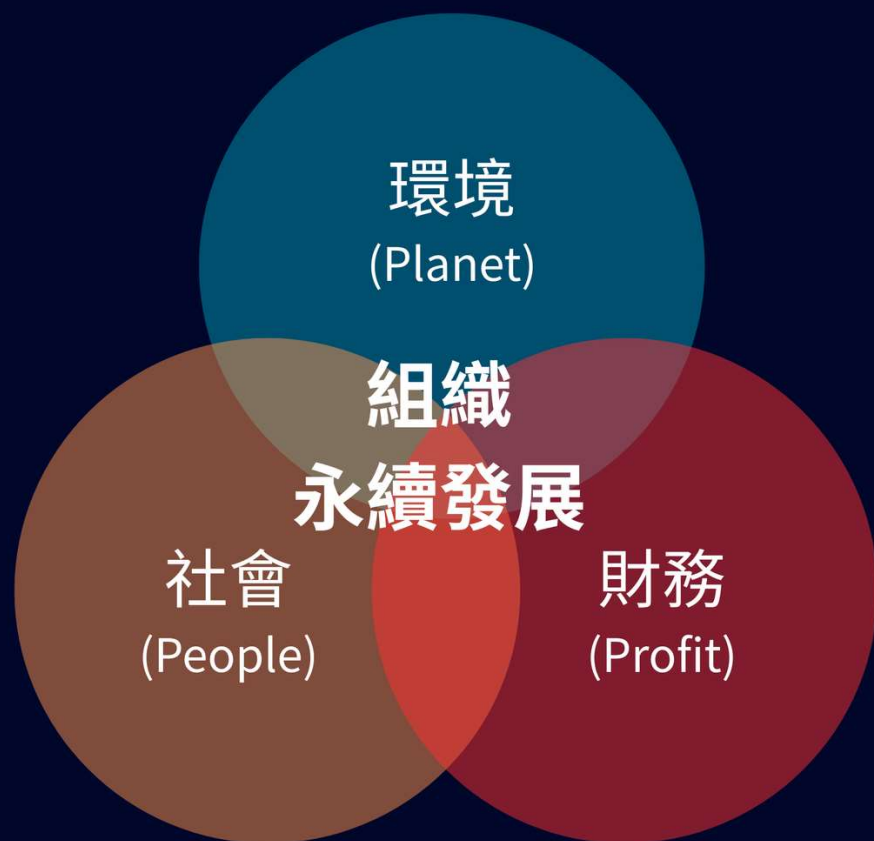
Global



New Technology & New Products



ESG執行成效



- 國家級綠色工廠
- 溫室氣體排放 -37 % (範疇1+2)
- 綠電採購 20%
- 廢棄物回收率 63%
- 用水強度 -31%

- 大陸廠區全覆蓋RBA認證
- Ecovadis 銀牌
- 聯合國全球契約組織會員
- 台灣氣候聯盟會員
- 參與CDP
- 台灣廠區施行「員工持股信託」



Electrical Module Solution

EMS 技術藍圖

車載 (面板)

PCBA(1 Stage) + PCB(2 Stage) = Total Solution

2022-2024

2025-2030

中控信息顯示頻

數字儀表盤

後座娛樂系統

整合式數位座艙

抬頭顯示器



觸控PCBA

電源PCBA

數據通訊 (收發器)

2022-2023

2025

2026+

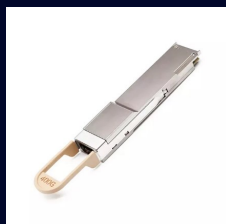
LPO 方案

400G

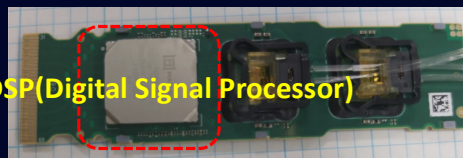
800G

1.6T

3.2T



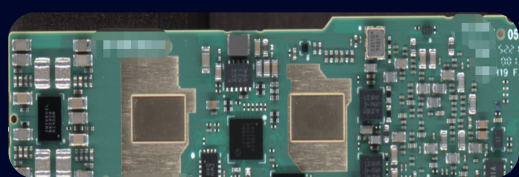
DSP(Digital Signal Processor)



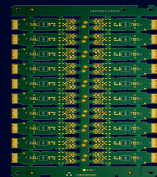
CPO 方案

Only 10% Penetration**

EMS 數據通訊馬來西亞工廠建置



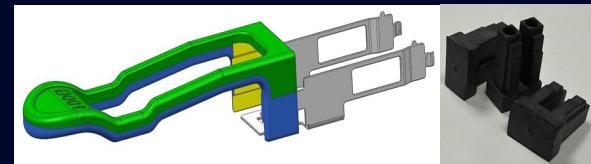
PCBA(第一階段)



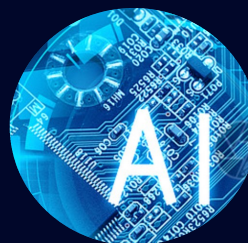
MSAP PCB(第二階段)

EMS

IMS



拉環 & 防塵塞

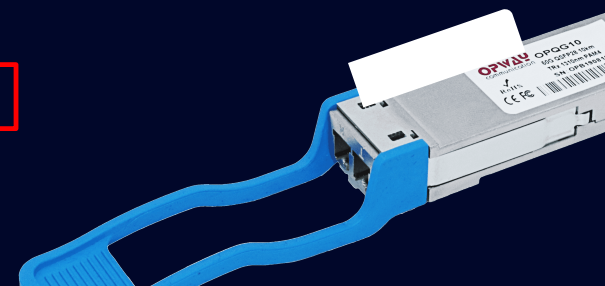


TMS

一條龍服務



外殼散熱設計



半模組 & 收發器組裝

Integrated Module Solution

Tier1.5 -IMS 2025 核心產品

① 開關模組

② 光學模組

③ 內飾件/模內電子



模組

① 開關模組

② 光學模組

③ 模內電子

核心
產品

- 機構類開關
- 觸控類開關
- 壓力感知開關


- 開關背光
- 氛圍燈
- 閱讀燈/地圖燈

- IML 內飾件
- IME 模內電子觸控光學模組

圖片



IMS 2025 績效

專案		2025	2026	2027~
電動車	外飾開關模組	<ul style="list-style-type: none"> Q1 收到訂單 Q4 移轉馬來西亞 	<ul style="list-style-type: none"> Q2 在馬來西亞量產 	
	觸控開關元件	<ul style="list-style-type: none"> Q1 收到訂單 	<ul style="list-style-type: none"> 目標：取得模組生意，在馬來西亞量產 	
	開關安全模組	<ul style="list-style-type: none"> 送樣 設計方案承認 	<ul style="list-style-type: none"> 目標：取得模組生意，在馬來西亞量產 	
歐洲 Teir1	觸控開關模組	<ul style="list-style-type: none"> Q2 收到訂單 	<ul style="list-style-type: none"> Q4 在蘇州量產 	
	分區調光模組	<ul style="list-style-type: none"> Q3 收到訂單 	<ul style="list-style-type: none"> 2028 在蘇州量產 	



IMS 技術 & 行銷計畫

1E USD

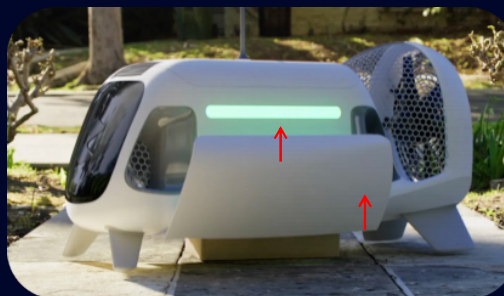
車用

- 觸控開關模組
- 光學模組lighting
- MEMS Control Unit



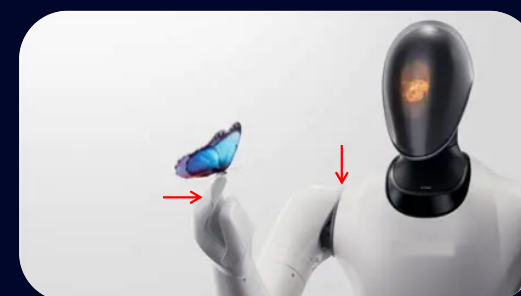
商用無人機

- 運送子機
- 航空指示燈模組
- 馬達控制系統



機器人應用

- 人機介面面罩ics
- 觸覺回饋Force Feedback
- 關節控制系統Control System



市場方向

- 微機電控制單元
- 電動車廠-->國際車廠
- 歐洲Tier1-->增加Tier1 客戶

Thermal Module Solution

Product Line 1



傳統氣冷

- 產線設置投產 2025 / Q3
- 熱管 / 高功率均溫板

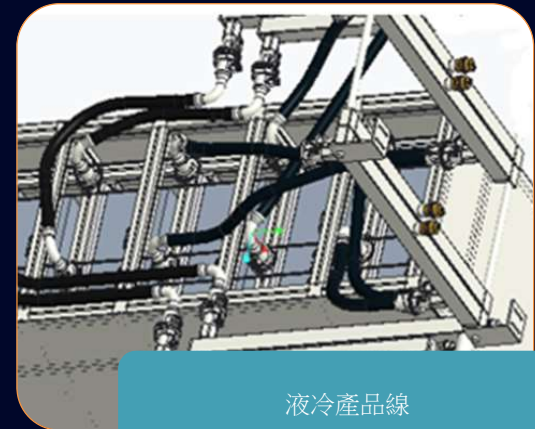
Product Line 2



光通訊 模組

- 2025: 400G / 800G
- 2026: 800G / 1.6T

Product Line 3



液冷產品線

- 液冷產測監控系統
- 客製貨水冷板/分歧管

Line 1

Rev% 2025: 56%

傳統氣冷

- 熱管 / 氣冷模組
- 高功率均溫板 / 二相流



- 工控市場
- 穩定出貨成長



- Top 5 ODEM (系統廠)
- 計劃進行認證
- 目前通過家數:1



- Top 5 (品牌廠)
- 計劃進行認證
- 目前進行家數:1

Line 2

Rev% 2025: 8%

光通訊 散熱模組

- 2025: 400G / 800G (U.S.)
- 2026: 800G / 1.6T (U.S.)

➤ For OSFP 800G

- 2 x FR4 - Q4.25/ 量產*2
- DR8 - Q1.26/ 量產*2

- 外掛騎型散熱模組
- 開發中

➤ 1.6 → 3.2T OBO

- 與客戶同步開發中
- 光通交換機散熱模組(液冷)開發中

Line 3

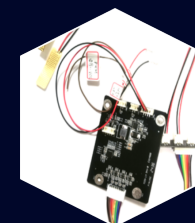
Rev% 2025: 36%

液冷方案

- 液冷產測監控系統
- 客製化水冷板/分歧管

分歧管
進向

主動式漏液偵測
系統



流量控制監控

出向
壓差監測

溫度/壓力 監控

雇主品牌重塑

I	ntegrity	誠信
C	ommitment	承諾
H	umanity	人文
I	nnovation	創新
A	chievement	成就



成為利基市場中
具影響力之合作夥伴

Act with Purpose Impact with Vision

使命驅動 創見未來

歡迎聯繫

Eric Tseng 曾恭勝 *Spokesperson*

Tel : +886-3-3973345 ext. 18003

E-mail : ichia.ir@ichia.com

Allen Huang 黃彥翔 *Investor Relations*

Tel : +886-3-3973345 ext. 11133

Mobil: +886-987-816-292

E-mail : Allen.Huang@ichia.com

☀ *Company Website*

☀ *Financial details*



Thank You

Integrity

Commitment

Humanity

Innovation

Achievement